

Droppställning med fäste till HD Balance och HD500, 600 & 650

Art. nr: 69750-1, 69750-2, 69760, 69760-1, 69760-2

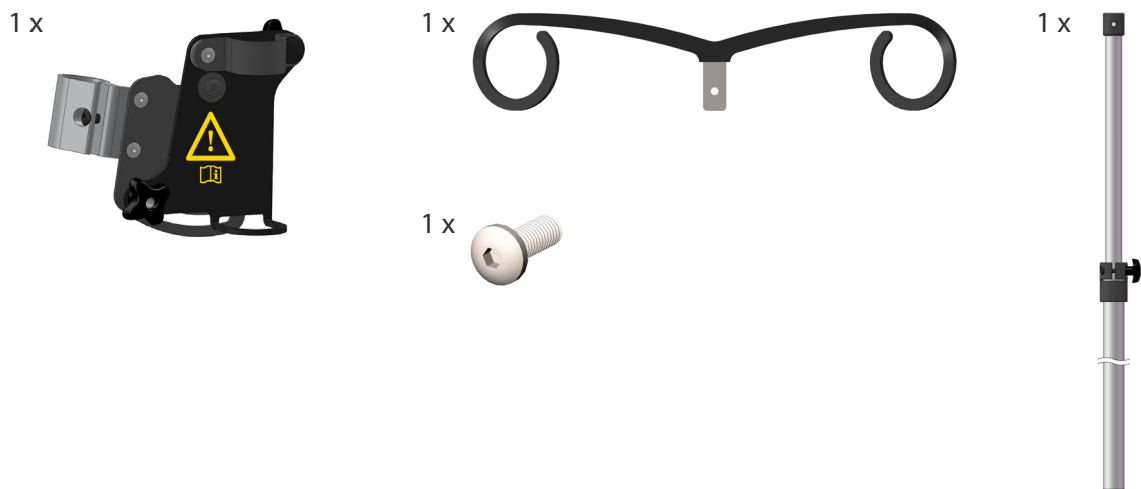
Bruksanvisning / Monteringsanvisning

Sida 1 (2)

Avsedd användning

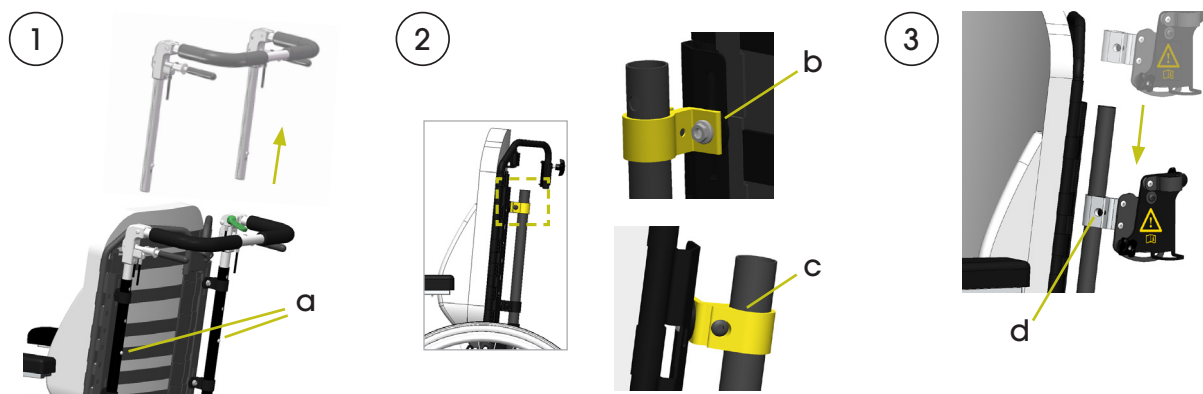
Droppställning med fäste är tänkt att användas på HD Balance, HD500, 600 och 650. Möjligheten att använda droppställning på rullstol kan underlätta för brukaren att vara mer mobil under vissa typer av behandlingar och/eller undersökningar.

Ingående delar



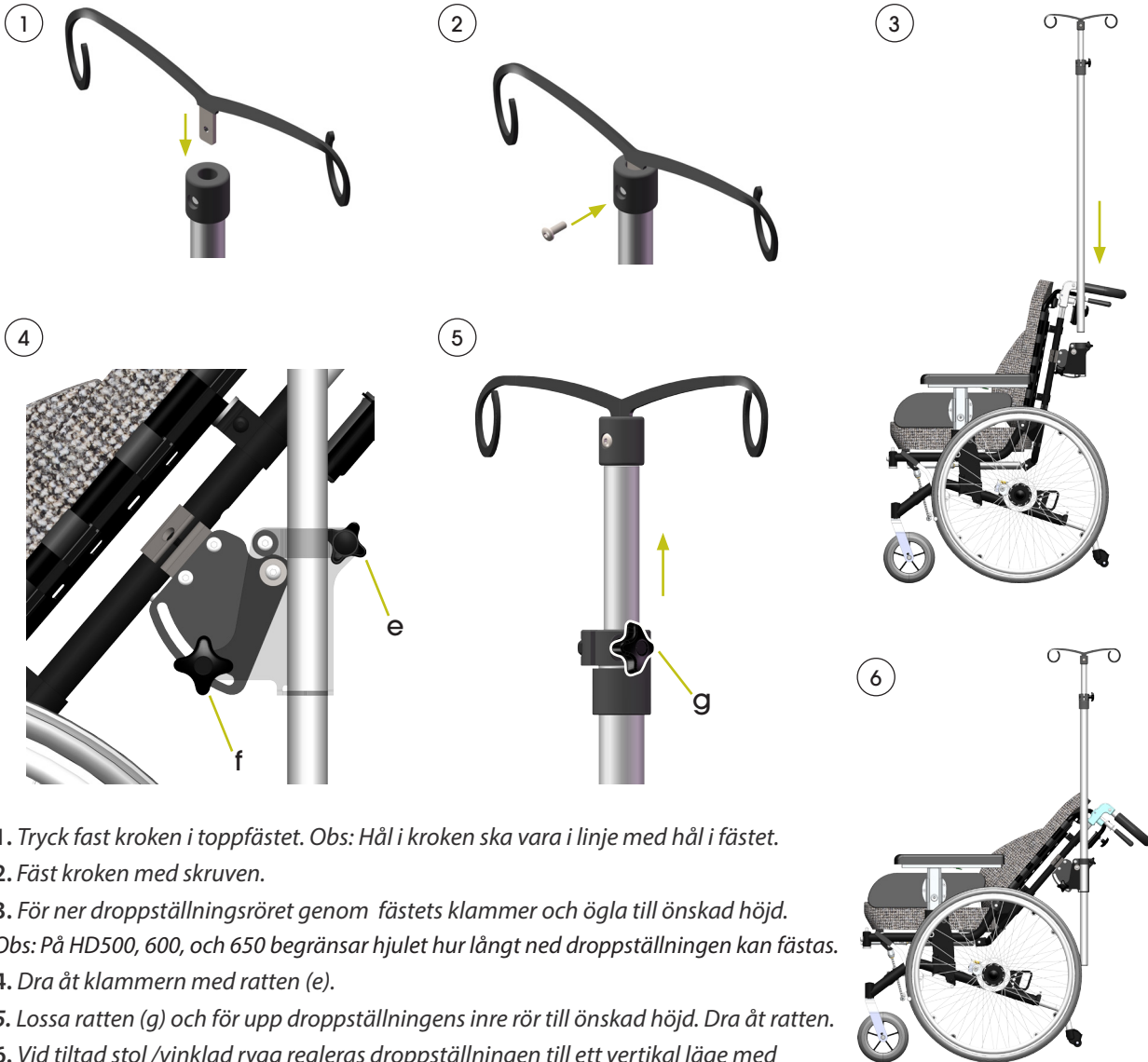
Montering av fästet

Droppställningsfästet monteras runt ryggröret enligt bilderna nedan.



1. Tryck in snäpplåsen (a) och dra upp körbygeln ur ryggröret. **Var försiktig med vajrarna.**
2. Ta loss den övre rygglammern (gulmarkerad) genom att lossa vagnsbulten (b) och skruven (c). Dra därefter försiktigt av klammern från ryggröret. Kontrollera vilken sida det aktuella droppställningsfästet ska sitta på, det finns i höger- och vänsterutförande.
3. Trä på droppställningsfästet försiktigt längs ryggröret och dra åt skruven (d) när fästet befinner sig mellan de två nedre hålen för körbygelns snäpplås.
4. Återplacera rygglammern och dess skruvar.
5. Sätt tillbaka körbygeln i önskat läge. **Var försiktig med vajrarna.**

Montering av droppställningen



1. Tryck fast kroken i toppfästet. Obs: Hål i kroken ska vara i linje med hål i fästet.
2. Fäst kroken med skruven.
3. För ner droppställningsröret genom fästets klammer och ögla till önskad höjd. Obs: På HD500, 600, och 650 begränsar hjulet hur långt ned droppställningen kan fästas.
4. Dra åt klammern med ratten (e).
5. Lossa ratten (g) och för upp droppställningens inre rör till önskad höjd. Dra åt ratten.
6. Vid tiltad stol /vinklad rygg regleras droppställningen till ett vertikalt läge med hjälp av den främre ratten (f, syns i steg 4).

Användning

- Kontrollera att problem eller risker ej uppstår när rullstolens regleringsmöjligheter används. Droppställningen medför en förhöjd tipprisk, speciellt med tunga droppåsar och i tiltad läge. Var uppmärksam på detta.
- Kontrollera alltid att vreden är åtdragna innan användning, annars kan droppställningen falla framåt eller bakåt.
- Håll alltid droppställningen så vertikal som möjligt. Använd den främre ratten (f) för vinkling.
- Använd alltid tippskydd.
- Droppställning bör ej användas ihop med tillbehöret väskkrok.
- Max totalvikt för droppställning och droppåse tillsammans är 6 kg.