

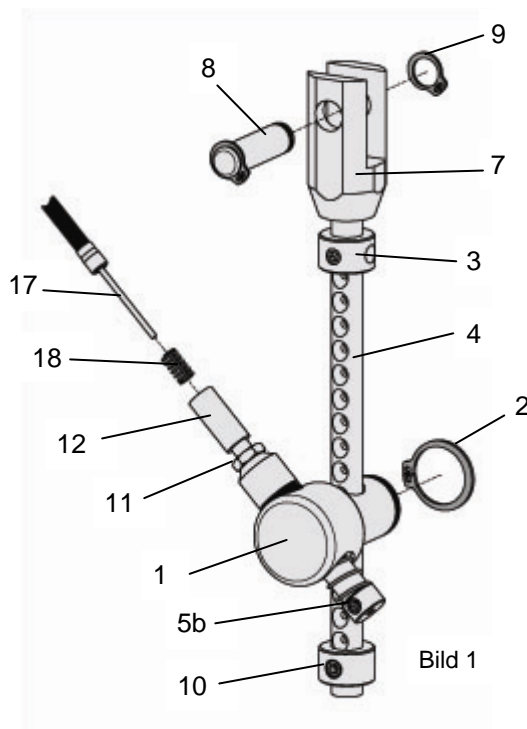
Monterings- och justeringsanvisning för timplås med reglage till HD sb52 "Humlan"

1(2)

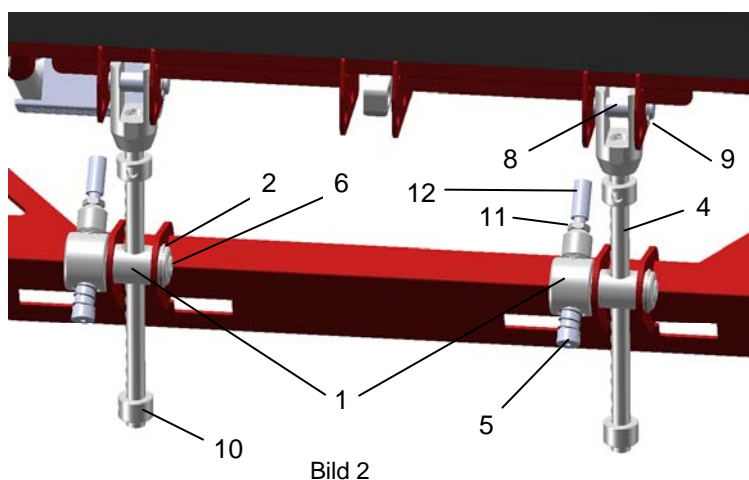
Det är viktigt att montering och injustering av timplåset görs på ett korrekt sätt. Detta bör bara utföras av behörig och kompetentpersonal.

Montera timplåset:

- Sätt in timplåsen (2) i hjulramens fästörön, se bild 1.
- Montera spåringarna (2)
- Kontrollera att de övre stoppringarna (3) är monterade på tippstängerna (4).
- Stick ner tippstängerna i timplåset samtidigt som låstappen (5) trycks in. Skruva ev. ut slirbromsen (6) något varv så att tippstängerna löper lätt.
- Vrid tippstängerna enl. bild och se till att stängerna låser i något hål ung. mitt på stängerna.
- OBS! I samma hål på båda stängerna.



- Vinkla fram sitsenheten så att tippstängens fästgaffel (7) passar in i sitsramens fäste, se bild 2.
- Stick in ledtappen (8) genom fästgaffel och fästplåtar
- Montera spåringarna (9).
- Montera den undre stoppringen (10), normalt i nedersta hålet.
- Se till att muttern (11) är lös och att ställhylsan (12) är utskruvad 1-2 mm från max inskruvad läge.



Monterings- och justeringsanvisning för tiplås med reglage till HD sb52 "Humlan"

2(2)

- Montera vajerreglaget på flexiramen enl. bild (3). (art.nr. 11282-1)
- Montera delningsstycket (13) på ramens högra sida i det nedre ryggörat enl. bild (4 och 5).
- Rikta in delningsstycket enl. bild (5) så att den övre vajern beskriver en båge samt att de nedre vajrarna ligger i linje med ryggsplanet. Dra fast.
- Kontrollera tiltspakens (14) funktion genom att dra lätt i båda nedre vajrar (vajrar ej höljen) och samtidigt känna på spaken. Det ska vara ett litet spel i denna.
- Justera ev. med ställskruven (16).

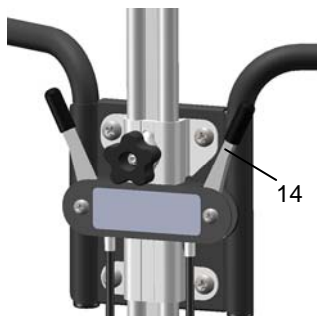


Bild 3



Bild 5

Montering av vajrarna i tiplåsen enligt följande:

Se bild 6 (lika på båda sidor)

- För in vajern (17) från vajerreglaget genom fjädern (18), vidare genom ställskruven (12) i tiplåset och ut genom låstappen (5).
- Dra i vajeränden så att vajern spänns något. Kontrollera att höljet glidit in i ställskruven (12). Fjädern (18) ska inte vara hoptryckt. OBS! Det är viktigt att denna justering är lika på båda tiplåsen. Kontrollera att baksidan på höljets ändstycke ligger lika från kanten på ställskruven (12).
- Dra åt stoppskruven (5b) i låstappen (5) så att vajern låses fast.

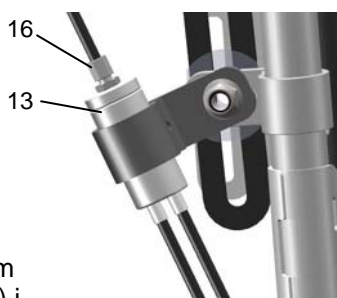


Bild 4



Bild 6

5

Injustering:

- Justeringen underlättas av en hjälpperson som sitter på framkant av sitsramen, bild 7, personen behöver då inte vara överdrivet tung.
- Se till att tiplåsens slirbroms (6) inte är åtdragna då detta försvårar justeringen.
 - Kontrollera först att det finns ett litet spel i tiltspaken.
 - Påverka tiltspaken långsamt och håll emot ordentligt i körbygel.
 - Känn efter på vilket som tiplås öppnar först. Hjälppersonen kan ofta tydligt känna vilken sida som öppnar först.
 - OBS! Viktigt att hantera tiltspaken långsamt.
 - Skruva ut ställskruven (12) på den andra sidan något lite.
 - Justera med små rörelser på ställskruvarna tills tiplåsen öppnar lika. Det kan behövas ett flertal justeringar.
 - Dra fast alla låsmuttrar till justerskruvarna, 2 på tiplåsen och 1 på delningsstycket.
 - Justera slirbromsen (6).
 - Kontrollera funktionen med en person korrekt sittande i stolen.
 - Montera tiplåsskydden.



Bild 7