

## MONTERINGSANVISNING

### FRÄMRE FÄSTE FÖR DRIVAGGREGAT PÅ HD-STOLAR MED FÖRSTÄRKT HJULRAM

(HUMLAN OCH FÖRSTÄRKT UTFÖRANDE  
AV ÖVRIGA MODELLER)

GÄLLER DRIVAGGREGAT EASY-GO OCH  
LILLE VIKING 2000

Art.nr. 56 315

#### MONTERA ENLIGT FÖLJANDE:

1. Placera fästena (a) runt sidorören på  
hjulramen, se till att de placeras så långt  
fram som möjligt men bakom främre  
tvärröret (b). Se bild 1-3.

2. Positionera backarna (c) som håller  
fästet på plats så att de greppar runt röret  
och dra därefter åt skruvarna (d). Se bild 2.

**OBSERVERA** att backarna ska monteras i de  
bakre hålen (e) på fästet så att själva fästet hamnar  
så långt fram som möjligt. Se bild 3.



Bild 1

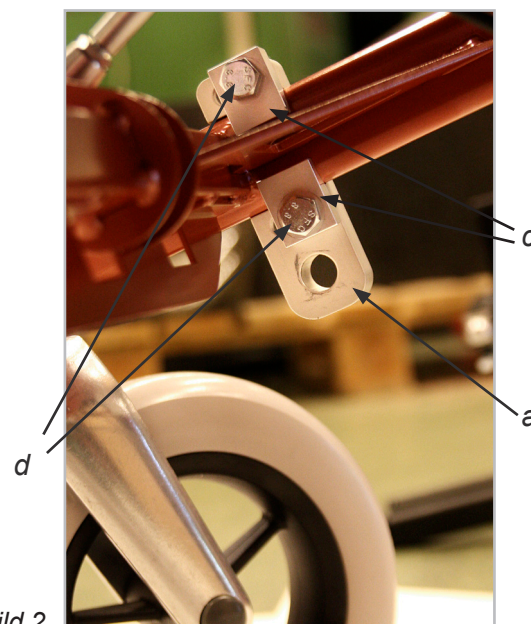


Bild 2

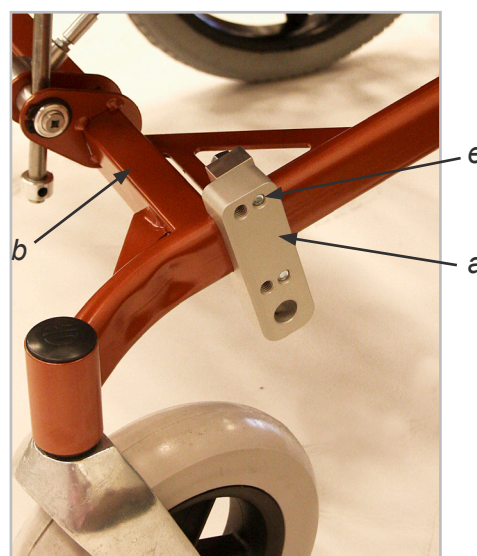


Bild 3