

MONTERINGSANVISNING

Enhandsreglage, benstöd

Art. nr. 16 775-1

18 775-1

26 775-1



Används då rullstolen är utrustad med fotlåda eller hel fotplatta för att göra det möjligt för en person att ensam utföra benstödsvinkling.

ARBETSGÅNG:

1. Demontera benstöden genom att lossa och dra ut skruven (a) se bild 1. Därefter kan knäleden/benstödet tas bort genom att dra ut teleskopröret (b). Gör likadant på båda sidor av sitsramen.
2. Demontera standardreglagen på **båda** sidor av sitsramen genom att skruva upp knoppen (c) på utsidan av ledplåtarna (d), se bild 1. Ta därefter bort spårryttaren (e) och dra ut trycktappsenheterna (f), fjädern (g) ramlar ut.

Lägg undan standarddelarna och ta fram delarna som hör till enhandsreglaget.

3. Placera fjädern (h) mellan ledplåtarna (d), på antingen höger eller vänster sida av sitsramen beroende på vilken sida av ramen justeringsknoppen ska vara, se bild 2.
4. Skjut in trycktappsenheten (i) (med lång gänga) genom hålen och fjädern från insidan av sitsramen.
5. Skruva på knoppen (j).
6. Dra undan fjädern (h) något och montera spårryttaren (k) i spåret på trycktappen (i).
7. Se till att o-ringen (l) sitter på trycktappen (i).
8. Placera den andra fjädern (m) mellan ledplåtarna (n), på sitsramens andra sida.

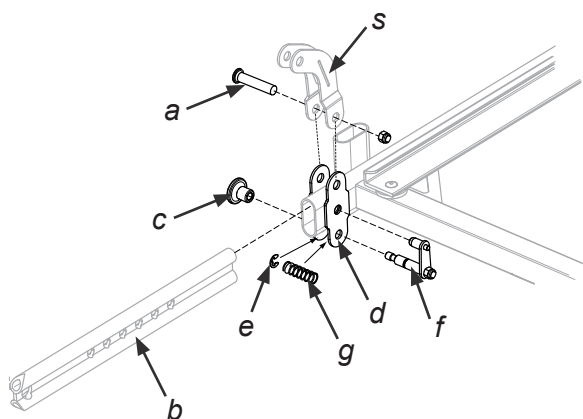


Bild 1

9. Placera tryckstagets (o) ena sida över trycktappen (i).
10. Skjut in trycktappsenheten (p) genom hålen och fjädern (m) från utsidan på sitsramen, och in i tryckstaget (o). Se till att o-ringen (q) sitter på trycktappen.
11. Dra undan fjädern (m) något och montera spårryttaren (r) i spåret på trycktappen (p).
12. Skjut in benställningens teleskoprör (b) i sitsramen.
13. Lås benstödslänkarna (s) i sitsramens ledplåtar (d,n) med skruv (a) och låsmutter. Dra åt med lagom kraft så att benstödsvinklingen inte kärvar eller går för lätt.
14. Kontrollera funktionen.

SATSEN INNEHÅLLER FÖLJANDE DELAR:

- | | |
|---------------------------------|-----|
| 1. TRYCKTAPPSENHET, OGÄNGAD (p) | 1ST |
| - Trycktapp ogängad | |
| - Låsmutter | |
| - O-ring | |
| - Arm med tapp | |
| 2. TRYCKTAPPSENHET, GÄNGAD (f) | 1ST |
| - Trycktapp, lång gänga | |
| - Låsmutter | |
| - O-ring | |
| - Arm med tapp | |
| 3. TRYCKSTAG (o) | 1ST |
| 4. FJÄDER | 2ST |
| 5. KNOPP | 1ST |
| 6. SPÅRRYTTARE | 2ST |

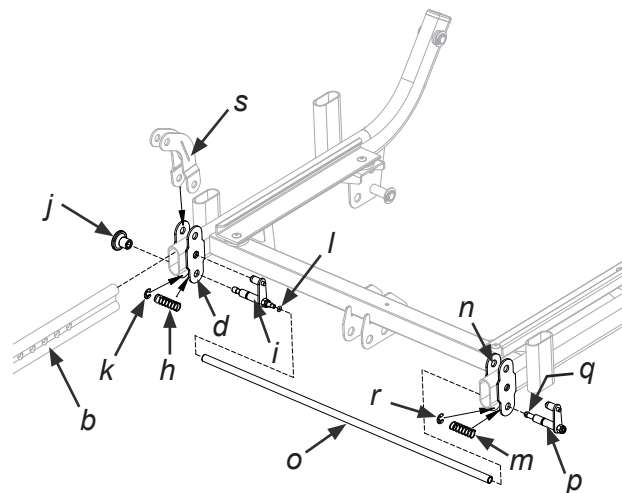


Bild 2