

# ARBETSBESKRIVNING

## Montering / Demontering

### TIPPLÅS art.nr. 11 040



För pos.nr. se även sprängskiss blad 10.2 i reservdelslistan. Se sida 2 (baksidan).

#### Demontering:

1. Ta bort armstöden, dra ut ryggfällningssprinten och fäll fram ryggen. Häng av benstöden för bättre åtkomlighet.
2. Ta bort tippåsvajern (15) genom att lossa skruven (5) ett par varv.
3. Lossa spårringen (14) och ta bort ledtappen (13) så att tippstången (9) kan lossas.

**OBS! Gasfjäderhållaren sitter med samma tapp och kommer också att lossna.**

**Tips! Avlasta tippstången genom att hålla upp sitsramen när tappen dras ut. Eventuellt måste man knacka lätt på tappen.**

4. Skruva ur stoppskruven (12) och ta bort stoppringen (8) från tippstången.
5. Tippstången kan nu dras ur tippåset (1). Lossa ev. slirbromsen (3) något så går tippstången lättare.
6. Lossa spårringen (4) och dra ur tippåset.

#### Montering:

Observera att samma ledtapp används för tippåset och gasfjäderhållare.

- Sätt in tippåset (1) i hjulramens fästörön, se bild. Montera spårringen (4)
- Kontrollera att den övre stoppringen (10) är monterad på tippstången (9).
- Stick ner tippstången i tippåset samtidigt som låstappen (1b) trycks in. Om tippstången går väl tungt kan man skruva ut slirbromsen (3) något varv.
- Vrid tippstången enl. bild och se till att stängens låser i något hål ung. mitt på stängens.
- Vinkla fram sitsenheten så att tippstångens fästgaffel (9b) passar in i sitsramens fäste.
- Stick in ledtappen (13), men endast genom fästgaffelns ena sida.

**OBS! För att garantera tippåsets funktion måste tippstången vara ordentligt låst i tippåset när detta moment utförs.**

- För in gasfjäderhållaren i fästgaffeln och tryck in ledtappen helt.
- Montera spårringarna (14).
- Montera den undre stoppringen (8) i position enligt tabell på baksidan.
- Se till att muttern (7b) är lös och att ställhylsan (7) är utskruvad 1-2 mm från max inskruvat läge.

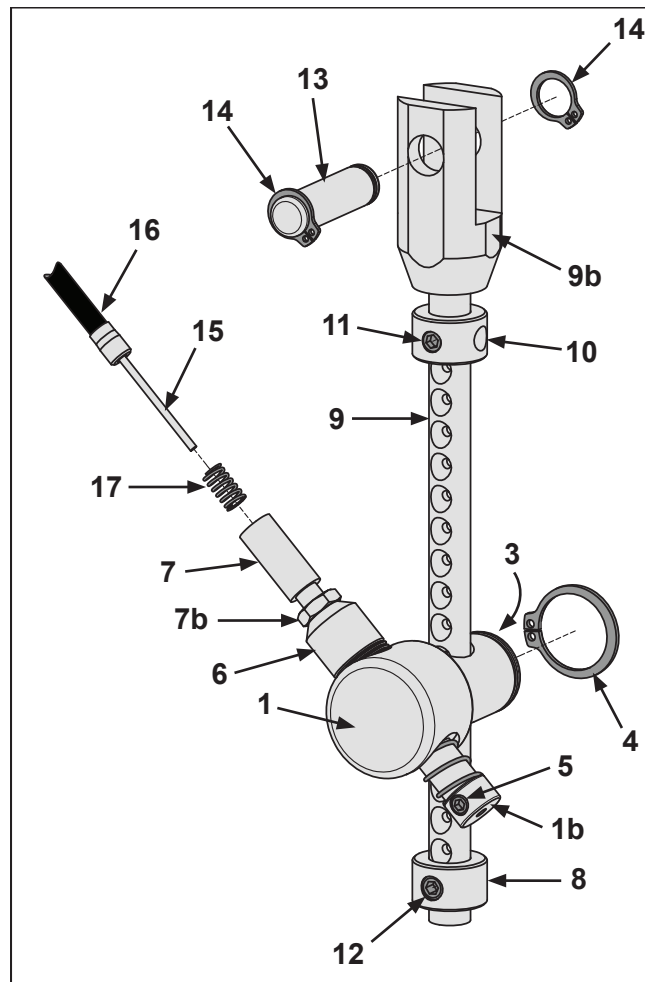


Bild 1

#### Montering fortsättning:

- För in vajern (15, 16) från vajerreglaget genom fjädern (17), vidare genom ställskruven (7) i hylsan (6) och ut genom låstappen (1b).
- Dra i vajerändan så att vajern spänns. Kontrollera att höljet glidit in i ställskruven (7) och att spaken på vajerreglaget är i sitt övre läge.
- **OBS! Vajern får inte spännas hårt. Det ska vara något glapp i reglagespaken.**
- Dra åt stoppskruven (5) så att vajern låses fast.
- Justera med ställskruven (7) så att tippåset utlöser och låser på korrekt sätt.
- **OBS! Det ska vara något glapp i reglage spaken.**
- Lås ställskruven genom att dra åt muttern (7b).

#### OBSERVERA!

##### Kontrollera funktionen.

**Det är viktigt att montering och injustering av tippåset görs på ett korrekt sätt. Detta bör bara utföras av behörig personal.**

## Stoppringarnas placering på olika modeller

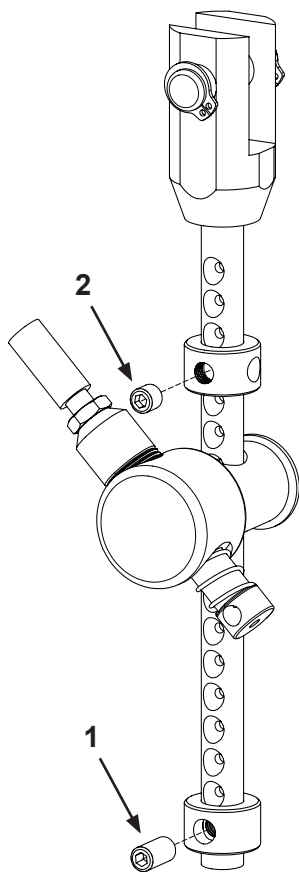


Bild 2

### Seniorstol och Smal seniorstol Modell HD 650 / 600 / 500

Den övre stoppringen monteras i 4:e hålet uppifrån, se bild 2.

Den nedre stoppringen monteras i 1:a hålet nedifrån, se bild 2. **Observera att en längre stoppskruv används för detta läge jämfört med övriga samt att det ogängade hålet i stoppringen ska användas. Se nedan!**

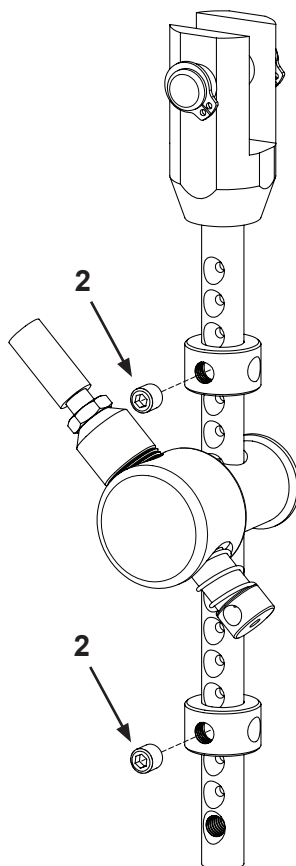


Bild 3

### Barnstol Alla modeller

Den övre stoppringen monteras i 4:e hålet uppifrån, se bild 4.

Den nedre stoppringen monteras i 4:e hålet nedifrån, se bild 4.

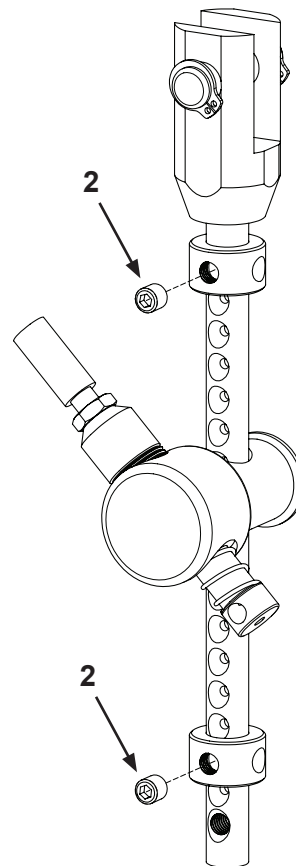


Bild 4

### För begänsning eller utökning av sitstilen.

Stoppringarna monteras i de hål som önskas. **Observera de olika sätt stoppringen ska monteras på beroende på läge. Se nedan!**

**VIKTIGT! Tänk på att tippriksen (både framåt och bakåt) förändras när tilmöjligheterna förändras.**

- I tippstångens nedersta gängade hål fästs stoppringen med en stoppskruv M6x12 (1, se bild 2), genom stoppringens ogängade hål.
- I övriga lägen fästs stoppringen med en stoppskruv M6x6 (2, se bild 2-4) i stoppringens gängade hål.