

MONTERINGSANVISNING**SITSHÖJNINGSSADAPTER**

Art.nr. 14 190-1



Sitshöjningsadaptern kan monteras på HD-Rullstolar av modell 500, 600 och 650. Adaptern höjer hela sitsenheten 5 cm. Efter monteringen ska kontroll ske att tippisken inte är för stor. Detta kan variera från fall till fall. Eventuellt kan rullstolen kompletteras med förlängda tippskydd.

Modell HD 600 är stadigare och tippisken mindre.

OBS! Utökad sitstippling kan inte kombineras med denna adapter.

Monteringen kräver borrar i hjulramen samt byte av tippstång och ska utföras av behörig personal.

Sitsenheten måste lossas från hjulramen för att adaptern ska kunna monteras.

Anvisning:

1. Ta bort sitsenheten och std-tippstången enl. följande.

- Ta bort armstöd, benstöd och avtagbara dynor från rullstolen.

- Dra ut ryggfällningssprinten och fäll ryggen framåt så att gasfjädern hänger fritt.

- Lossa tippstången (d) från sitsramen genom att ta bort en av spåringarna (a) och dra ut sprinten (b), se fig.2, (använd spåringstång).

Observera att sitsenheten kommer att kunna falla framåt eller bakåt helt fritt. Dra därför bara ut sprinten så mycket att gasfjädern kan lossas (gasfjädern kan hänga i vajern, som inte behöver bortkopplas). Dra därefter ut sprinten helt samtidigt som sitsenheten stöttas.

- Ta bort spåringen (m) och dra ur sprinten (n) på båda sidor, se fig. 1.

- Sitsenheten kan nu lyftas av.

OBS! Vajern till tipplåset (f) kan sitta kvar om man försiktigt placerar sitsenheten direkt framför hjulramen. Se till att vajern inte skadas. Om vajern måste lossas från tipplåset, se till att fjädern (g) inte kommer bort. När vajern återmonteras måste vajerreglaget justeras, se speciell instruktion om detta.

-Lossa och ta bort den undre stoppringen (c)

-Tryck in låstappen (e) och dra upp tippstången.

Vänd.

Satsen innehåller följande :

pos.	art.nr.	benämning	antal
14 190-1 SITSHÖJNINGSSADAPTER			
1		Adapter	2
2		Bult	2
3		Låsmutter M10	2
4		Skruv M6x30	2
5		Bricka	4
6		Låsmutter M6	2
d		Tippstång förlängd	1

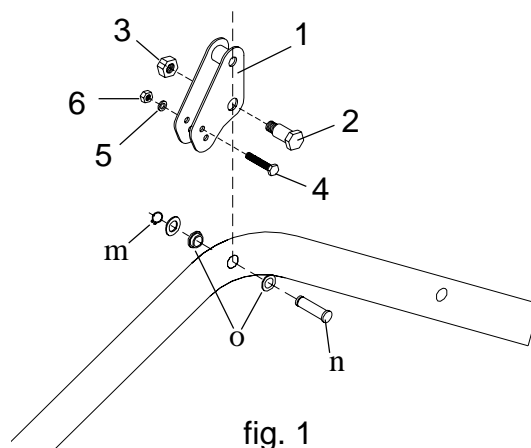


fig. 1

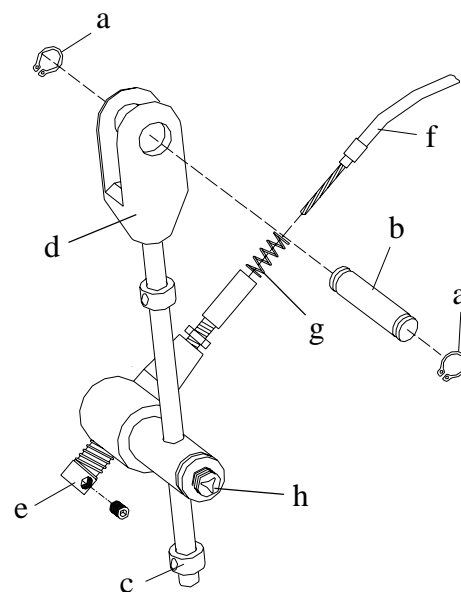


fig. 2

Continued from previous page:**2. Montera adaptorn:**

- Ta bort plastbussningarna (o) från hjulramen.
- Placera adaptorn (1) enl. fig. 3 och montera bulten (2) och låsmuttern (3).

- Dra åt muttern, men inte mer än att adaptorn kan vridas.

- Justera adaptorn enl. fig. 4 så att hålet, diam. 10, står rakt ovanför fästpunkten i hjulramen. Det övre hålet på diam. 6 mm ska då vara mitt på hjulramens sidorör.

- Borra med en 6 mm borrar genom detta hål rakt genom ramen, men bara på ena sidan av stolen.

- Montera skruven (4), brickan (5) och låsmuttern (6).

- Justera adaptorn på andra sidan, helst med en stång (10 mm) rakt igenom båda adapterna så att dessa står helt i linje. Borra därefter genom denna adapter och montera skruv, bricka och låsmutter.

OBS! Detta är viktigt.

Om de hamnar snett kan problem uppstå vid monteringen av sitsenheten.

- Dra åt muttrarna (3) och (6) ordentligt.

3. Montera den förlängda tippstängan:

- Stick ner tippstängan i tipplåset samtidigt som låstappen (e) trycks in, se fig. 2. Om tippstängan går väl tungt, kan man skruva ut slirbromsen (h) något varv. Se till att tippstängan låser i något hål ungt. mitt på stängan.

4. Montera sitsenheten på adapterna.

- Detta underlättas om man använder sig av två pinnar eller verktyg mindre än diam. 10 för fixering av sitsenheten i adapterns hål.

- Montera ledtapparna (m) och låsringarna (n) enl. fig 3.

-Vinkla fram sitsenheten så att tippstängens fästgaffel passar in i sitsramens fäste.

-Stick in ledtappen, men endast genom fästgaffelns ena sida.

-För in gasfjäderhållaren i fästgaffeln och tryck in ledtappen helt.

-Montera spårringen.

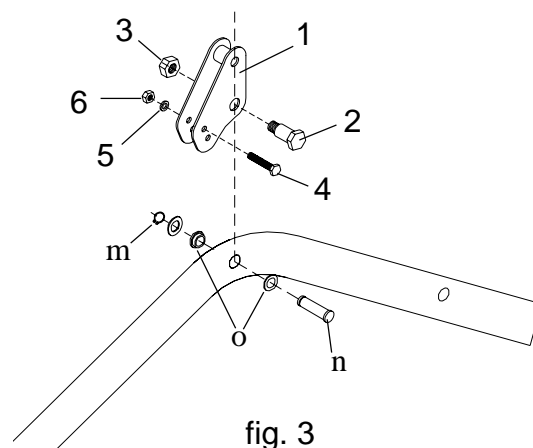


fig. 3

5. Montera den undre låsringen enl. följande:

-Låsringen fästs i tippstängens nedersta gängade hål med en stoppskruv, M6x12, genom låsringens ögängade hål.

6. Kontrollera noga att allt fungerar och att inga skador har uppstått på speciellt vajrar.

7. I vissa fall kan även adaptorn monteras med monteringshållet för sitsenheten, Y fig.4, förskjuten bakåt, (c:a 2 cm).

Vid monteringen används då istället det undre hålet, X, när 6 mm skruven ska monteras genom hjulramen. Denna inställning kan vara speciellt användbar på mod. HD600.

OBS! När adaptorn monteras på detta sätt, kontrollera extra noga att inga tipprisker uppstår.

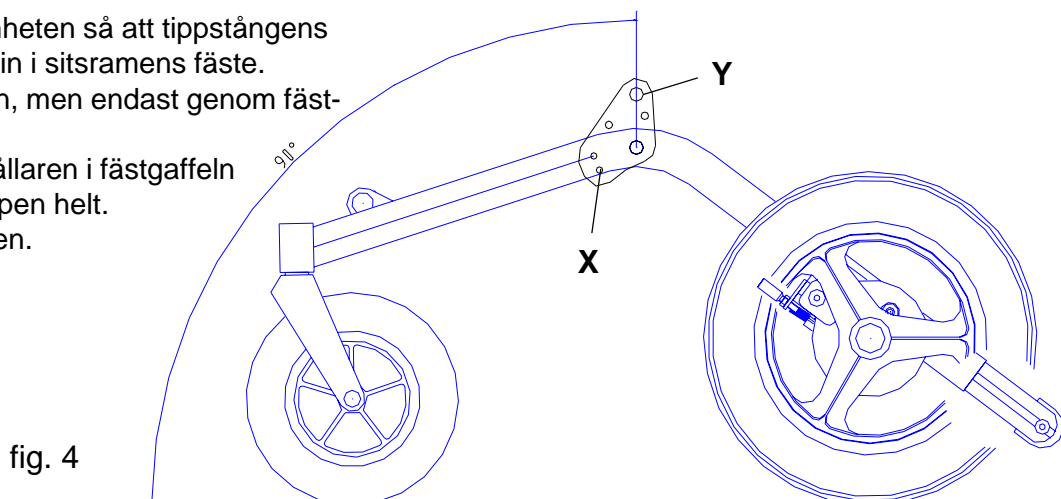


fig. 4