

**MONTERINGSANVISNING**

# KNÄLED för avtagbara benstöd

art.nr. 16716, 16726

(även art.nr. 36716, 36726)

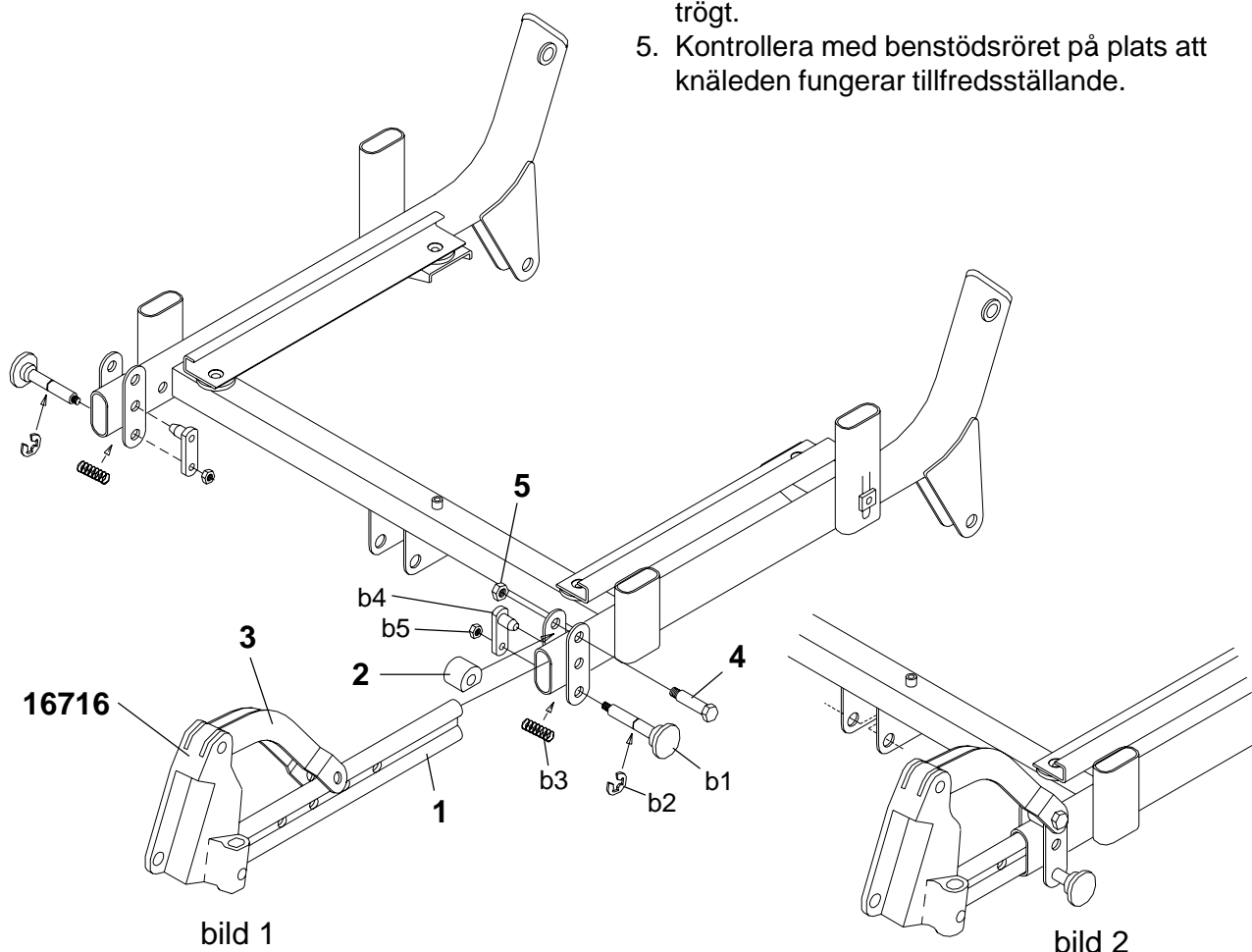
Bild 1 visar knäled vänster ( 16716 ) med monteringsdetaljer. Bild 2 visar knäleden monterad på sitsramen.

Anvisningen förutsätter att benstödsreglaget, b1-b5, redan är monterat på sitsramen.

Bilden visar sitsram i modell -02, men knäleden passar äldre sitsramar som är utrustade med benstödsreglage för avtagbara benstöd.

Montering:

1. Frilägg benstödsreglaget och skjut in teleskopröret (1) i sitsramen. Kontrollera att teleskopröret kan skjutas in helt i sitsramen. Se info på baksidan av denna anvisning om det kärvar.
2. Placera distansen (2) mellan fästörönen på sitsramen enl. bild 1.
3. Fäll ned länken (3) över fästörönen enl. bild 2 och stoppa in bulten (4) genom länken och fästörönen.
4. Skruva på muttern (5) och dra åt lagom hårt. Känn efter genom att röra på knäleden som bör gå så glappfritt som möjligt men inte för trögt.
5. Kontrollera med benstödsröret på plats att knäleden fungerar tillfredsställande.



## Teleskoprör benstöd Ändring av utförande

### Gäller samtliga HD-Rullstolar.

Ändringarna gäller rullstolsleveranser  
fr.o.m. 2002.08.01 från serienummer:

HD Senior	02-16916
HD Smal senior	02-08217
HD-Barn	02-02875

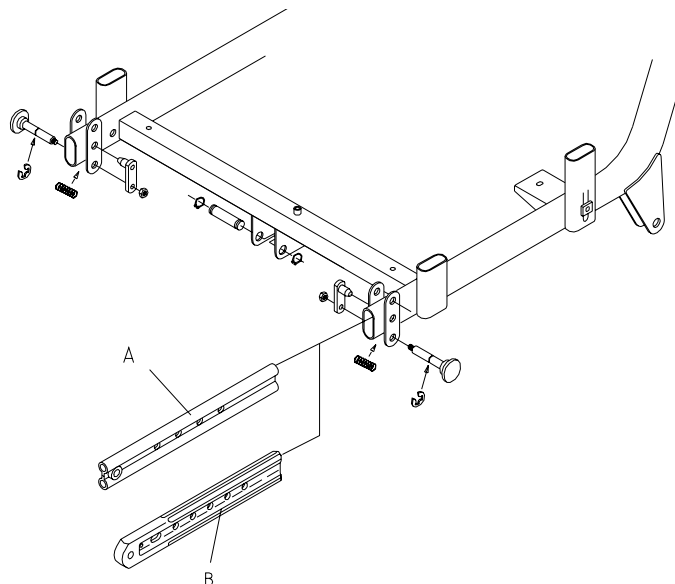
Det tidigare teleskopröret av plast ( B ) har utgått och ersatts med ett teleskoprör av aluminiumprofil ( A ), som dessutom är förlängt. Detta ändrar ej funktion eller inställningslägen med ger ett stabilare benstöd.

Ändringen gäller både avtagbara benstöd och hel benställning.

Ändringen gäller även resevdelar och ombyggnadssatser till äldre HD-stolar. Normalt är detta inget problem vid uppdatering och byte av benstöd på äldre stolar. I vissa fall kan teleskopröret dock kärva när det skjuts in helt i sitsramen. Detta beror på att äldre sitsramar inte är rensade tillräckligt långt in i sidorören.

Om problem med kärvande teleskoprör uppstår kan det lösas på något av följande sätt.

1. Rensa sitsramen med en rundfil, 12 mm, som är tillräckligt lång. Fila utmed sidorörens invändiga rundade ytor. Blås ur ramen innan teleskoprören skjuts in.
2. Kapa bort 40-50 mm av teleskoprörets bakkant ( C ). Grada kapsnittet.
3. Byt teleskopröret till modellen för barnsitsramar, art.nr. 31762, som är kortare.



För artikelnummer på komplett enhet och detaljer, hänvisas till reservdelsblad 13.2 - 13.3 i reservdelslistan.