

MONTERINGSANVISNING

E-FIX monteringsats art.nr. 56 010

Satsen är en kompletterande monteringsats för montering av E-FIX 12" , från Tunbjers / Alber, på rullstolsmodell HD 600.

Satsen innehåller:

1. Batterilåda med upphängning.
2. Hållare för styrreglage, armstöd.
3. Hållare för styrreglage, körbygel.
4. Monteringsbricka passande tvärrörsprofil.
5. Parkeringsbromsar.

Före montering, kontrollera rullstolens allmänna kondition, funktion och att länkhjulen är i gott skick.

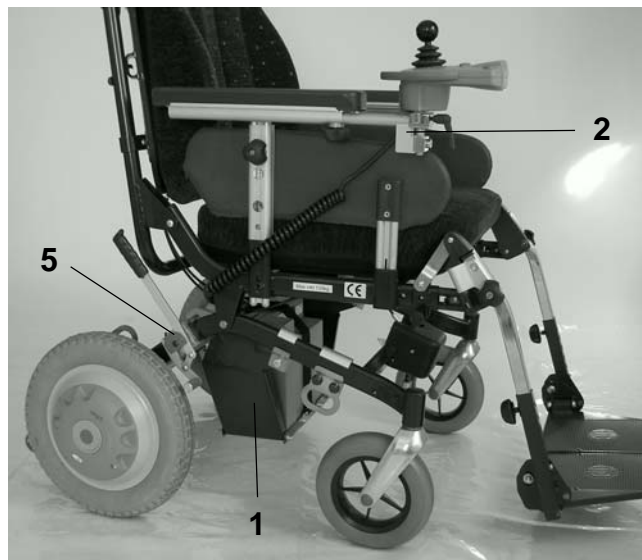


bild 1

Montering:

1. Demontera hjul och hjulinfästningar från rullstolen. Även bromshandtag och bromsvajrar.
2. Montera hållarna för E-Fix drivhjul enl. anvisning från Tunbjers / Alber.
- OBSERVERA!** Monteringsbrickorna (4) som ingår i denna sats ska användas. Dessa passar det tvärrör (6), aluminiumprofil, som är std på HD-stolen. Om berörd rullstol har ett tvärrör av äldre typ bör även detta bytas mot den nyare typen.
3. Glöm ej att dra åt skruven, pos. 20, i anvisningen från Tunbjers / Alber.
4. Vänta med att naja kablar tills batterilådan och parkeringsbromsen är monterad, se nästa sida.

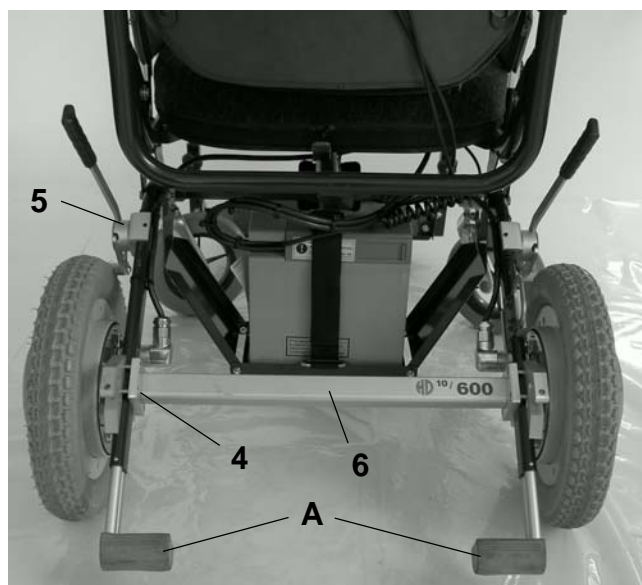


bild 2

OBSERVERA!

Tippskydd ska användas, se A, bild 2.

Bilden visar std tippskydd vilket normalt är full tillräckligt.

Om rullstolen är utrustad med utökad tipp och ryggfällning kan dock stolen utrustas med förlängda tippskydd som extra säkerhet, (tillbehör).



bild 3

Montering av batterilådan:

1. Lossa och ta bort spårningen (9) och brickan (8). Ersätt ledtappen (7) med den medföljande bulten (10), på rullstolens båda sidor.
2. Häng upp batterilådan (11) på bultarna och skruva på muttrarna (12), men dra inte åt dem än.
3. Fäst klammern (13) på hjulramen och skruva in skruven (15) med brickan (14), men skruva inte åt skruven helt.
4. Rikta in klammer så att skruven passar i hålet på batterilådan.
5. Fixera lådan med muttern (16)
6. Rikta batterilådan så att den hänger rakt, se bild 5 och dra åt de 4 muttrarna (17).
7. Dra åt muttrarna (12) och (16) ordentligt.
8. Ställ batteriet i batterilådan och montera anslutningarna (enl. anvisning).
9. Fixera batteriet med remmarna (20). Dra åt remmarna ordentligt och känn att batteriet står stadigt. Se till att remmarna inte täcker locket till batteriladdningen.

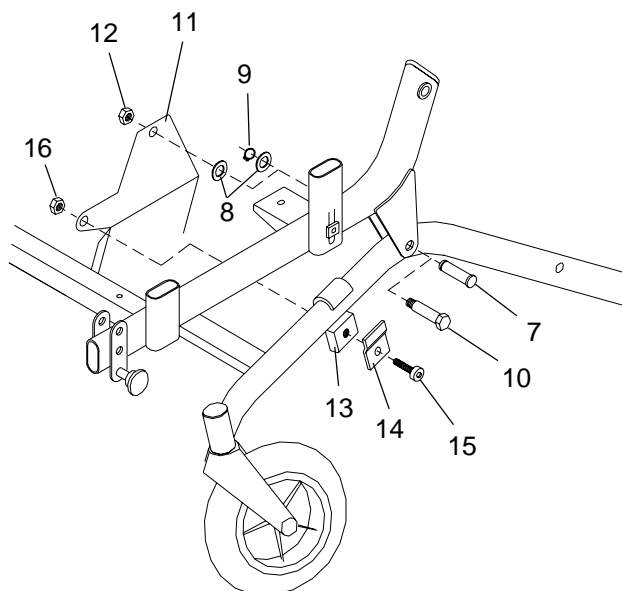


bild 4

Montering av parkeringsbromsarna:

1. Placera parkeringsbromsen på hjulramens sidor enligt bild 7. Observera att bromsen är i utförande höger resp. vänster. Spaken ska vid bromsning föras framåt.
2. Justera bromsens läge på ramen för lagom bromsverkan. (Vid frilagd broms ska spalten mellan däck och bromstapp vara ca: 1 cm).
3. Fixera bromsen genom att dra åt stoppskruven (18), bild 7, med insexnyckel 2.5 mm.
4. Kontrollera bromsverkan.
5. När bromsarna är monterade kan kablarna mellan motor och batterienhet najas fast i hjulramen. Se B, bild 5 och 7.

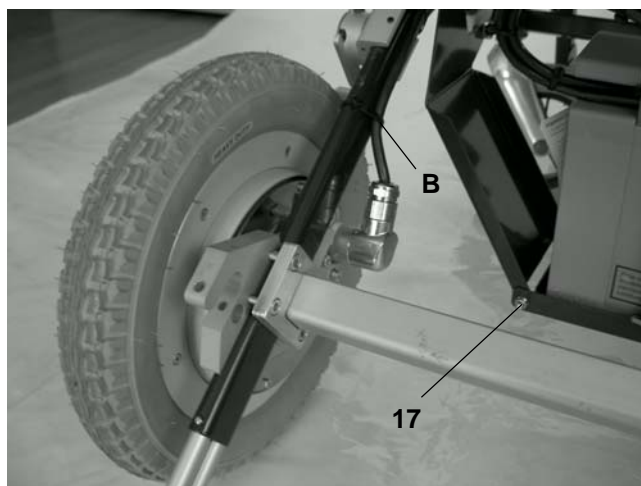


bild 5

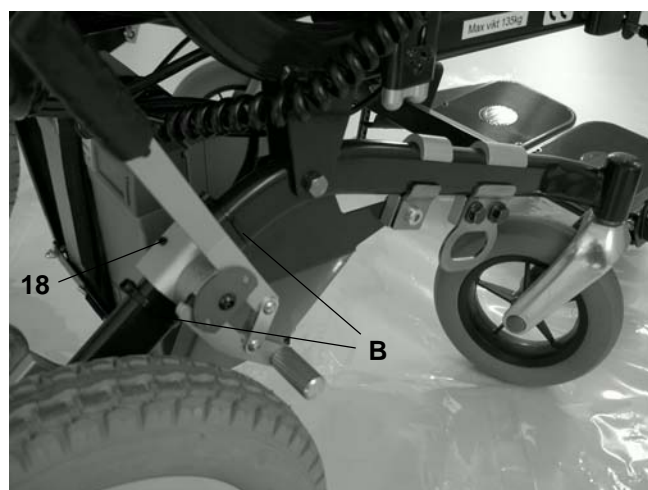


bild 7

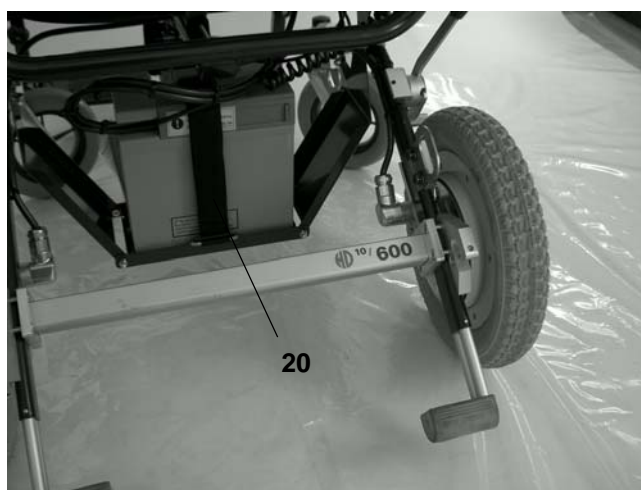


bild 6

Montering av manöverboxen, på körbygel:

1. Montera klammern med hållaren (19), på körbygeln enl. bild 8. Om reglaget ska monteras mer åt sidan måste ett stycke av körbygelskyddet skäras bort.
2. Manöverboxen placeras i hållaren enl. bild 9. Genom att lossa vredet (20) kan manöverboxen skjutas i sidled.



19 bild 8

Montering av manöverboxen, på armstöd:

1. Skjut in hållaren (21) i armstödet bordsfäste, enl. bild 10.
2. Fixera i önskat läge (4 lägen) genom att skruva in låsratten (22).
3. Manöverboxen placeras i hållaren enl. bild 10. Genom att lossa vredet (20) kan manöverboxen skjutas i sidled.
4. Se till att kabeln (23) ligger på rätt sida av hållaren, se bild 10 och 11, och att den inte hamnar i kläm. Se även bild 1.



bild 9

För övrig inställning och hantering hänvisas till E-FIX manual.

Transportfästen:

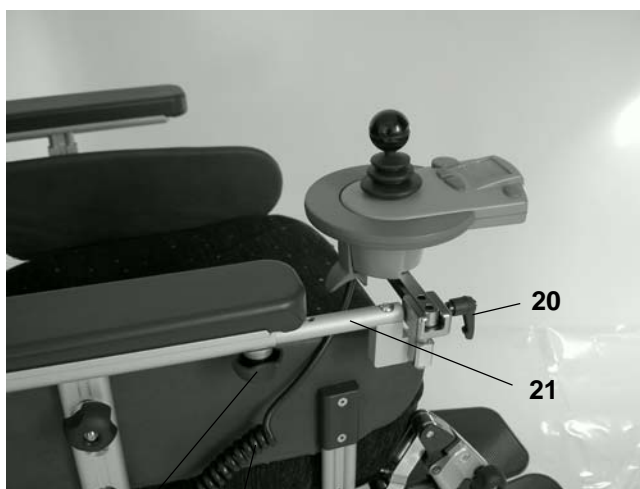
Om rullstolen ska spännas fast i fordon (färdtjänst), rekommenderas starkt att tillbehöret, Transportfästen, används.

Detta ger en stabilare fastspänning och minskar risken för skador på anslutning och kablar till E-FIX drivhjul.

Bild 11 och 12 visar lämpliga punkter för montering av dessa fästen (24).

Transportfästen ingår inte i denna sats utan måste beställas separat.

Art.nr. 13550 (inkl. 4 fästen)



22 23 bild 10

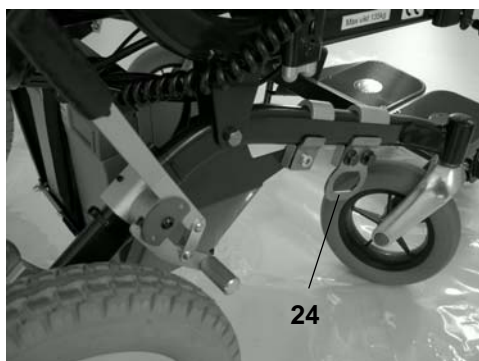


bild 11

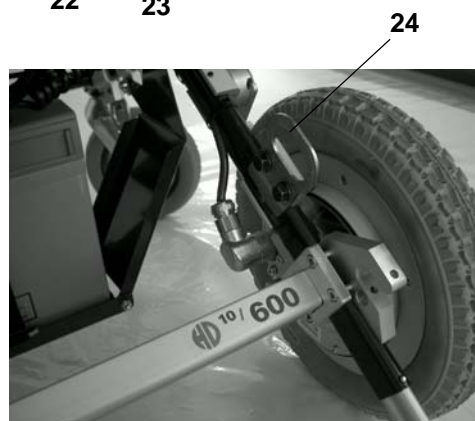


bild 12

Alternativ montering av manöverboxen:

Om rullstolen är utrustad med separata körhandtag kan manöverboxen monteras på följande vis. Vi rekommenderar dock att rullstolen används med hel körbygel om inte speciella krav finns.

Montering av manöverboxen, på separata körhandtag:

1. Montera klammern (19) med hållaren (25), på körhandtagsröret enl. bild 14. När hållaren monteras på detta sätt måste ett förlängningsstycke (26) monteras mellan hållaren och klammern. Se bild 14 och 15. Denna detalj finns med E-FIX original monteringssett.

2. Bommen (27) under manöverboxen lossas och monteras i linje med manöverboxen enl. bild 14.

3. Manöverboxen placeras i hållaren enl. bild 14 och 15.

Genom att lossa vredet (20) kan manöverboxen skjutas i sidled.

4. Om manöverboxen placeras i rätt höjd, kan man få ett visst stöd av körhandtaget vid hanteringen av manöverspaken.

För övrig inställning och hantering hänvisas till E-FIX manual.



bild 13



27 25 bild 14 26



bild 15